

Как предотвратить
нападение и
присасывание
клещей?



Что делать, если вы
обнаружили на себе
клеща?

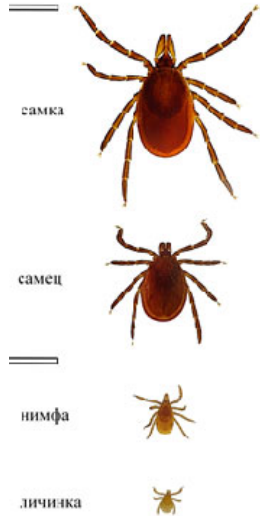
Почему опасны клещи?

Клещи – кровососы. При кровососании клещи Пермского края могут передавать возбудителей таких болезней, как:



- Клещевой вирусный энцефалит (КВЭ)
- Иксодовые клещевые боррелиозы (ИКБ)
- Гранулоцитарный анаплазмоз человека (ГАЧ)
- Моноцитарный эрлихиоз человека (МЭЧ)
- Туляремия

Как выглядят клещи?



Наиболее опасны таежные и лесные клещи. Размер самок клещей 3 – 5 мм, передняя часть их тела и 4 пары ног темно-коричневого, а задняя часть кирпично-красного цвета. Тело всех фаз развития клещей овальное, спереди конусообразный темный выступ (часто называют головкой), который состоит из трех частей: центральная часть (хоботок), которая при кровососании погружается в кожу человека или животных, и 2 боковые части, остающиеся на поверхности. Самцы мельче самок и темнее. В организм жертвы попадает слюна клещей, в которой находятся возбудители болезней.

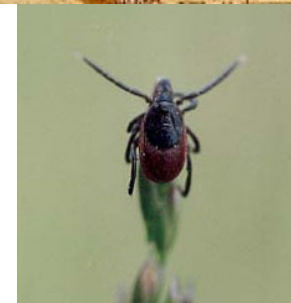
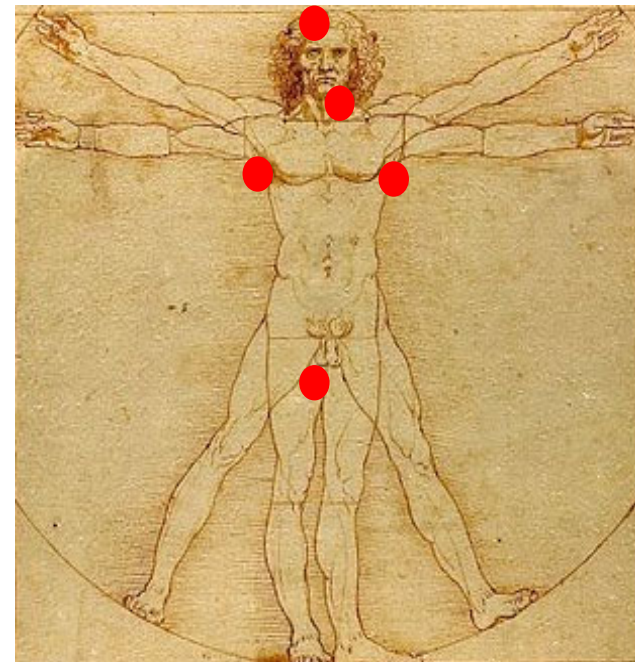
Точно определить род и вид клещей может только специалист.

Поэтому ЛЮБОЙ ПРИСОСАВШИЙСЯ КЛЕЩ ДОЛЖЕН РАССМАТРИВАТЬСЯ КАК ПОТЕНЦИАЛЬНО ОПАСНЫЙ.

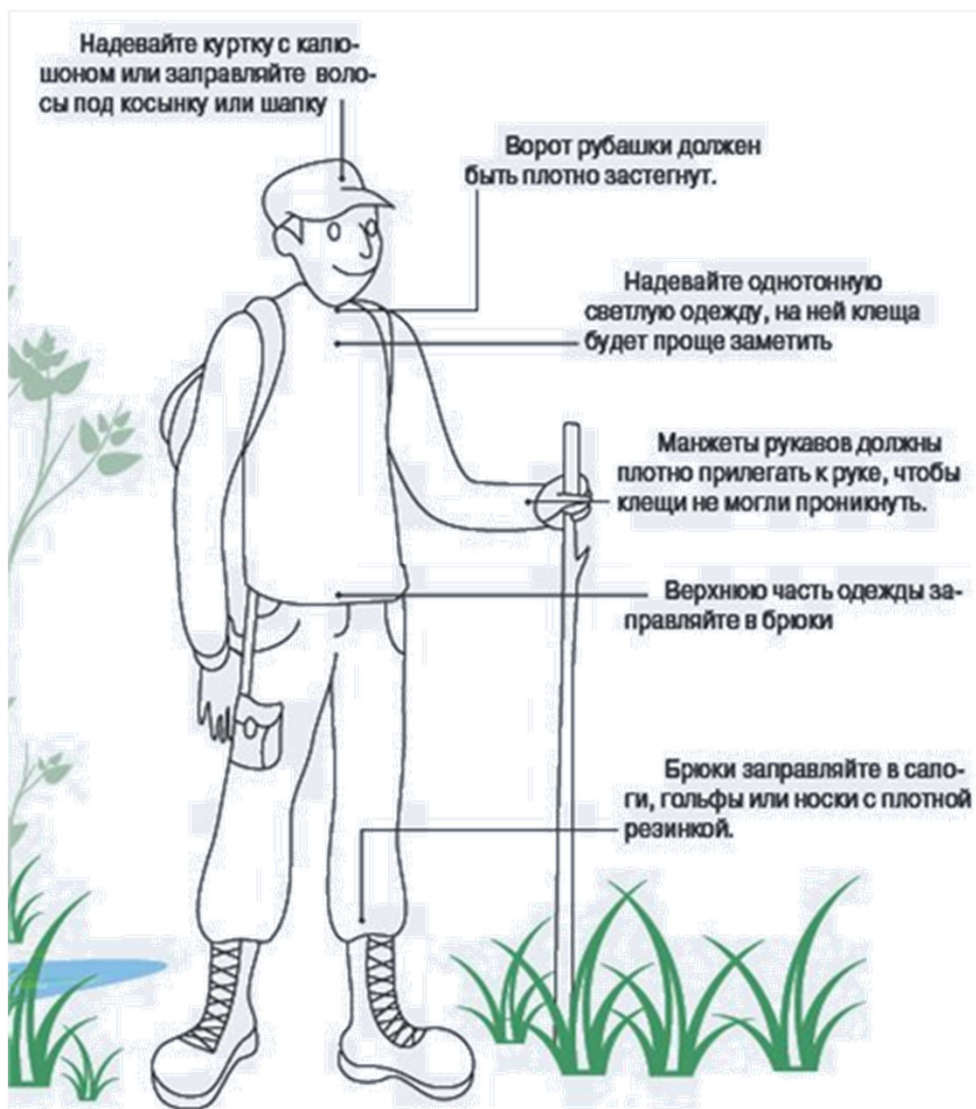
Как нападают клещи?

Клещи поджидают жертву на травяной растительности, реже на кустарниках, но никогда не заползают на деревья, не падают и не прыгают с них. Стоит рядом с клещом оказаться человеку, как клещ прицепившись к коже, одежде, ползет вверх, пока не найдет укромное место под одеждой, чтобы присосаться к телу. На это уходит в среднем 30 минут. Ползут клещи всегда вверх, поэтому обнаруживают их подмышками, в паху, на спине, на шее и голове.

Само- и взаимоосмотры для обнаружения клещей необходимо проводить каждые 15 – 20 минут.



Как защититься от клещей?



Выходя в лес, парк или на любую территорию, где встречаются клещи, необходимо одеться таким образом, чтобы предотвратить заползание клещей под одежду и облегчить быстрый осмотр для обнаружения прицепившихся клещей.

Как защититься от клещей?

Эффективность защиты многократно увеличивается при обработке одежды специальными аэрозольными химическими средствами – акарицидными (убивающими клещей), репеллентными (отпугивающими клещей) или акарицидно-репеллентными (отпугивающими и убивающими одновременно)

**Эти средства никогда не следует
наносить на кожу!**

**Обязательно читайте инструкцию на средство!
Правильное применение специальных
акарицидных или акарицидно-репеллентных
средств обеспечивает уровень защиты до 100%.**

Как удалить клеща?

Присосавшихся к телу клещей следует удалить как можно скорее. Чем быстрее это будет сделано, тем меньше вероятность того, что в кровь попадет возбудитель опасного заболевания.



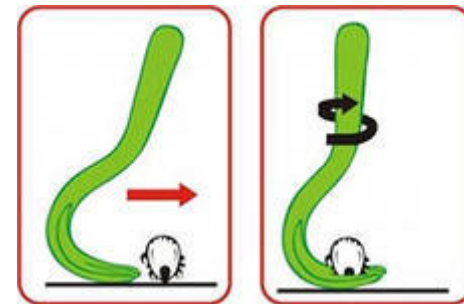
Старайтесь не оторвать хоботок, погруженный в кожу, ранку после удаления обязательно продезинфицировать раствором йода, спиртом и т. п.

Как удалить клеща?

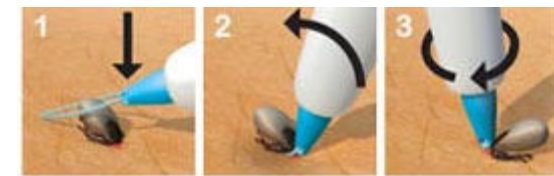
Снимать присосавшихся клещей лучше используя специальные приспособления

Захватив клеща любым способом, следует его повернуть вокруг своей оси на 360° и потянуть вверх.

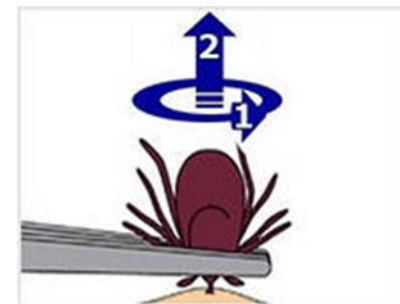
КЛЕЩЕВЁРТ



РУЧКА-ЛАССО



ПИНЦЕТ



Как удалить клеща?

При отсутствии специальных приспособлений можно удалять клещей при помощи нитки (завязать ее вокруг погруженного в кожу хоботка и, вращая или покачивая, тянуть вверх), или захватить клеща ногтями как можно ближе к коже, за хоботок



Не следует что-либо капать на клеща и ждать когда он сам отпадет.
Клещ не отпадет, а продолжит вводить в кровь возбудителей болезней.

В лабораториях с использованием метода ПЦР клеща можно исследовать на инфекции характерные для нашего края (КВЭ, ИКБ, МЭЧ, ГАЧ, туляремия)